

# GAMME SUR MESURE

PACKINOV propose également de nombreux opercules sur mesure pour répondre à tous vos besoins **pour tous les marchés : agroalimentaire, cosmétique et pharmaceutique.**

Disponibles en **aluminium, PET, PP, papier**, dans de très nombreux formats et finitions ou en film scellable, vous trouverez forcément l'opercule compatible avec votre pot pour un **thermoscellage parfait, vérifié dans notre laboratoire de tests interne**, en **France** et par nos équipes.



- ◆ Opercules **aluminium, PET, PP ou papier**
- ◆ Adapté pour **tout type de pot, tout format**
- ◆ Nombreux formats pré-découpés ou films
- ◆ **Scellabilité** et **pelabilité** optimales
- ◆ En stock en **France**

*Des opercules sur mesure pour répondre à toutes vos demandes*

format pré-découpé ou en film

finition vermicelle, lisse, tissé ou pointe diamant

nombreuses formes disponibles

adapté pour tout type de pots

étanche et inviolable

en stock en France

conforme aux normes européennes alimentaires



# Contactez-nous pour toute demande spécifique !

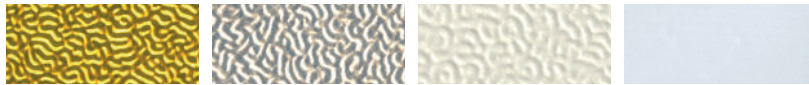
## La matière

Aluminium, PET, PP, papier ...

## La forme

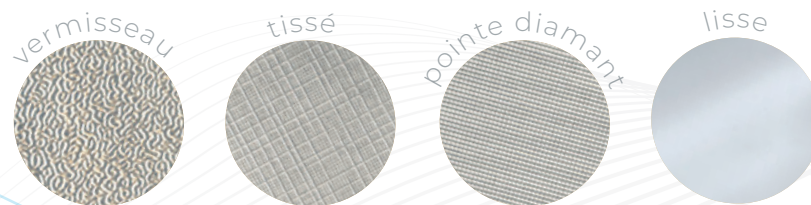
Au choix en fonction de votre contenant (rond, carré, rectangulaire...)

## La couleur

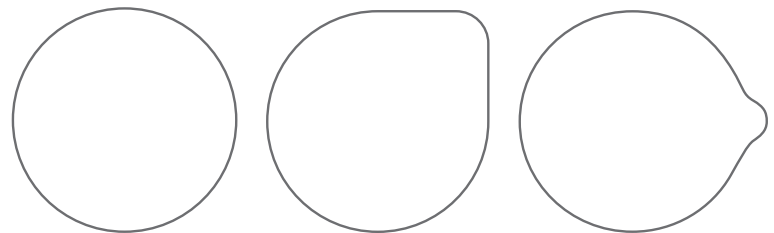


## Le grainage

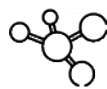
Total ou périphérique



## La forme de la languette



Conditionnement en fonction du diamètre et du type d'opercule



Opercule aluminium, PET, PP ou papier



Tout format



Adapté pour tout type de pots



Conforme normes européennes



En stock ou sur commande

# Notre laboratoire de test



**PACKINOV**

## LE SAVIEZ-VOUS ?

- ◆ PACKINOV dispose, sur son site de production en France, de machines de conditionnement ainsi que d'un **laboratoire de tests qualité**.
- ◆ La compatibilité pot ↔ opercule peut y être testée, quels que soient votre contenant et sa matière, afin de s'assurer de la **parfaite étanchéité, tenue et pelabilité** de l'opercule dans **vos conditions de thermoscellage et de production**.

**FABRIQUÉ  
EN FRANCE**



*Un doute ? Une question ?*

*Confiez-nous vos pots  
et nous réaliserons des tests de compatibilité  
dans notre laboratoire interne.*

